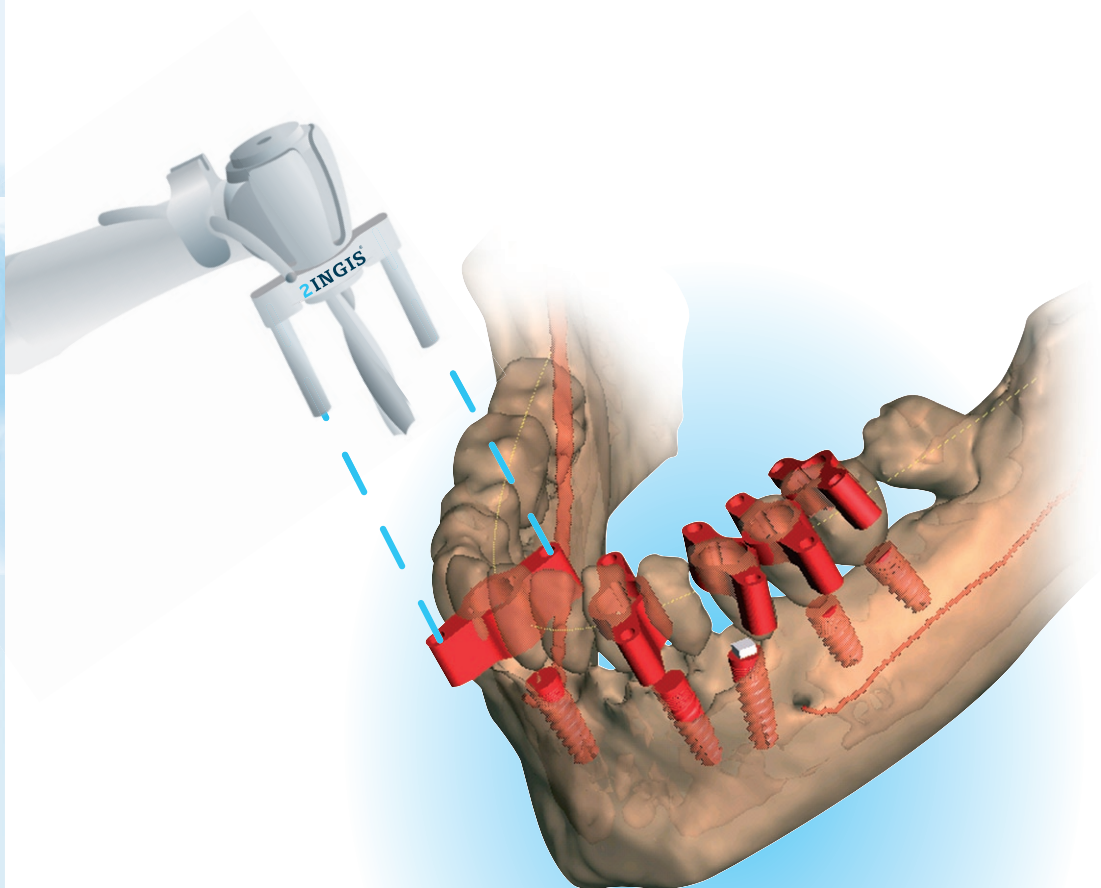




Why to walk with one leg?



2INGIS® der Standard in der Geführten Implantat-Chirurgie

Vor über 8 Jahren hat 2INGIS® angefangen als Pionier in der Forschung und Entwicklung von schablonengeführter Implantat-Chirurgie.

2INGIS® steht für die **2** Standbeine der innovativen Geführten Implantat-Chirurgie.

Bei 2INGIS® stehen die Vorhersehbarkeit der Implantatposition, die prothetische Versorgung, sowie die Sicherheit und der Komfort für den Patienten an erster Stelle.

2INGIS® ist ein offenes System für jedes gewünschte Implantat [konische, zylindrische oder einteilige Implantate].

Innovation und das Optimieren der Geführten Implantat-Chirurgie ist für das Forschungs- und Entwicklungs-Team von 2INGIS® ein kontinuierlicher Prozess, wodurch es seine Vorreiterrolle behalten und ausbauen wird.

Um den Chirurgen/Implantologen bei der Platzierung der Implantate zu unterstützen und ein optimales Resultat zu garantieren, wurden die folgenden 2INGIS Produkte entwickelt:

2INGIS® hat den IGS®-Monitor und die 2INGIS®-Tools für alle Implantat-Systeme entwickelt. Implantat Hersteller, die spezifisch eine Software für 3D-Planung ihres Implantates entwickelt haben, können 2INGIS®-Tools einfach in ihr Programm integrieren und dadurch die einzigartigen Vorteile des bilateralen IGS®-Führungs-System anbieten.

2INGIS® Patente

2INGIS® hat Ihr Konzept der bilateralen Führung sowie auch die dazu gehörenden Instrumente, patentiert und in mehr als 40 Ländern registriert.

IGS® Monitor

Das Programm wurde entwickelt, damit eine genaue, virtuelle 3D-Implantat-Planung gemacht werden kann, in der alle anatomischen Aspekte berücksichtigt werden und das Implantat sicher und problemlos gesetzt werden kann.

IGS® Monitor optimiert die Kommunikation zwischen dem Chirurgen/ Implantologen und dem zahntechnischen Labor wo auch immer in der Welt.

Der Austausch der Daten geht schnell und präzise durch die Online-Verbindung.

IGS® Monitor macht die Kommunikation zwischen dem Fachmann und dem Patienten einfacher durch die visuelle Präsentation.

Die umfassende Datenbank ermöglicht es, dass man mit 2INGIS® jedes gewünschte Implantat setzen kann.

2INGIS® geht von der definitiven prothetischen Versorgung aus, um danach die Implantate und Aufbauten in die bestmögliche Position setzen zu können.

Einzigartig an 2INGIS®: die Auslagerung der virtuellen Implantat-Planung durch den Chirurgen/Implantologen.

Implantat-Planung ist zeitaufwändig und das Arbeiten mit der speziellen Software benötigt viel Routine, was nicht für jeden selbstverständlich ist.

Sie können dieses dem Team von 2INGIS® überlassen. Wir liefern Ihnen die bestmögliche theoretische Planung, für Ihren definitiven chirurgischen Behandlungsplan.

Wenn sie es wünschen können Sie individuelle Änderungen selbst durchführen. Sie bleiben letztendlich in Ihrer Entscheidung eigenverantwortlich!

IGS® Tools

Das patentierte bilaterale Führungsteil macht die Innovation von 2INGIS® komplett und unterscheidet sich dadurch mit großem Abstand von allen zentral geführten Bohrhülsen. In der chirurgischen Bohrschablone werden die Stückzahlen IGS®-Rezeptoren in Übereinstimmung mit der Zahl geplanten Implantaten platziert.

Die bilaterale 2INGIS®-Führung ermöglicht ausschließlich vertikalen Druck auf der Bohrer und auf das Implantat beim Eindrehen, womit eine unerwünschte Hebelwirkung ausgeschlossen ist.

Durch den IGS®-Rezeptor kann der Implantatbohrer völlig frei laufen, weil es genügend Raum zwischen Bohrer und Bohrschablone/Bohrhülse gibt. Sie behalten somit das für Sie wichtige Gefühl für den Knochen während des Bohrens. Auch schädliche Hitzeentstehung wird vermieden und externe Kühlung kann effektiv und direkt eingeführt werden.

Mit dem 2INGIS®-Zirkoflat-Bohrer präparieren Sie ein Bohrplateau und vermeiden dadurch das Abrutschen der Implantatbohrer. Der Ansatz ist hierdurch gewährleistet und der Chirurg/Implantologe kann mit einzigartiger Präzision die Präparation bohren und das Implantat setzen.

Die mit 2INGIS® verschlüsselte Implantatposition ermöglicht dem Zahntechnischen Labor, die 3D Position der Analoge in das Modell zu übertragen. Der Chirurg/Implantologe platziert mit dem selben Implantatschlüssel das Implantat im Knochen. Hierdurch ist die prothetische Versorgung im Voraus bestimmbar.

IGS® Viewer

Das 2INGIS® Support Programm ermöglicht es, dass wir Ihnen stets helfen und Sie überall unterstützen können.

